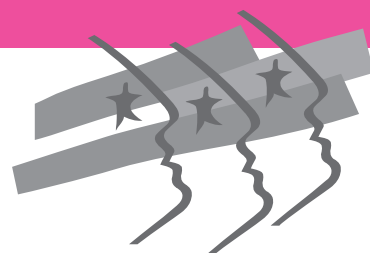


# La lettre du MEDEF de l'Ain

N° 35 Avril 2012-Mai 2012



**MEDEF de l'ain**  
Mouvement des Entreprises de France

## Accords de compétitivité

Le Président de la République a défendu l'idée des accords compétitivité-emploi qui permettraient aux chefs d'entreprise et aux salariés de discuter librement des moyens à mettre en œuvre, pour allier compétitivité et emploi, tout en s'affranchissant de la loi qui ne peut pas tout prévoir.

Il a renvoyé aux partenaires sociaux le soin de négocier un accord. Les premières réunions de négociation auront donc pour but de fixer le contour de ces accords. Ils devront répondre à la question de savoir quels sont les champs de la négociation dans l'entreprise qui relèvent de la notion de compétitivité et emploi.

Ces négociations ont commencé le 15 février entre le Medef et les organisations syndicales de salariés

Le Medef a déjà travaillé sur ce sujet avec les syndicats de salariés qui a donné lieu en Juin 2011 à un document dénommé « approche de la compétitivité française » que vous pouvez retrouver sur internet :

<http://extra.medef.fr/Print/Appdelacompetitivitefr.pdf>

Ce travail met en exergue de réelles convergences de vues de la part des organisations d'employeurs et de salariés pour permettre à nos entreprises de se situer dans la compétitivité internationale.

## EDITO

**En 2007, le MEDEF avait présenté son programme de campagne baptisé «Besoin d'air» car « les entreprises avaient besoin de respirer. Les entreprises ont cette fois-ci besoin d'aire, avec un 'E' car elles ont besoin d'espace pour se déployer, occuper le terrain et innover**



En tête des priorités du MEDEF, le fédéralisme européen. Il s'agit de créer les «Etats-Unis d'Europe», Nous devons éviter tout repli, toute forme de barrière ou de restriction. Pour cela, plusieurs étapes sont nécessaires, dont la remise en ordre des finances publiques, la création d'un socle social européen commun ou encore l'élection au suffrage universel d'un Président de l'Europe.

Pour la France, le MEDEF prône une accélération de la réduction du déficit public pour atteindre l'équilibre en 2015. Dans cet objectif, Laurence Parisot souhaite privilégier une réduction des dépenses respectant le credo «deux pour un», c'est-à-dire deux fois plus d'économies sur les dépenses publiques que de hausses des prélèvements fiscaux et sociaux.

Pour combattre le chômage, la Présidente du MEDEF préconise de mettre «l'employabilité» au coeur du dispositif en modulant les cotisations des entreprises par rapport à leurs investissements de formation de leurs salariés afin qu'ils puissent, le cas échéant, changer de secteur ou de métier. Pour cela, elle mise sur «la capacité des partenaires sociaux à inventer et à avancer» dans leurs efforts de réforme.

En tout ce sont 23 axes présentés pour une compétitivité équitable et réunis dans un livre numérique accessible sur [www.besoindaire.com](http://www.besoindaire.com) que je vous invite à consulter.

**Francis GUAITOLI**  
Président du MEDEF de l'AIN



# Qui ? Quoi ? Pourquoi ?

**Nous sommes allés à votre rencontre en différents points du territoire pour vous présenter le MEDEF de l'Ain et les actions que nous développons à votre intention.**

**Vous avez répondu nombreux à nos invitations, soyez en ici remerciés.**



Au cours de ces 4 réunions, Francis GUAITOLI, Alain PALISSE, Stéphane ROSTAING et Vincent BAUD ont dévoilé notre stratégie, nos ambitions et se sont prêtés au jeu des questions/réponses.

De nombreux mandataires se sont expliqués sur leur rôle au sein des institutions (prud'hommes, CCI, Tribunal de Commerce...) dans lesquelles ils représentent le MEDEF et surtout la satisfaction qu'ils en retirent.



Et si votre ambition est aussi d'élargir votre réseau, faites comme plusieurs de vos confrères, rejoignez-nous !

## Témoignages.....

### Frédéric LAVAL, Gérant de la société DSFI

basée à Bourg-en-Bresse, 16 avenue P. Picasso, Tél 04 74 47 10 42 ; 6 salariés.



Frédéric Laval est un hyperactif. Il gère une entreprise spécialisée dans deux domaines : le conseil et l'accompagnement en marketing et communication doublés d'un studio de création lié à l'Internet et à l'édition.

Le temps disponible restant, il le consacre aux autres : il est administrateur de Réseau Entreprendre Ain Val de Saône, trésorier du CJD, Ambassadeur de la Mission Economique de l'Ain.... Et même président d'un Club d'Échecs et arbitre national. S'il rejoint le MEDEF c'est pour son effet fédérateur, pour partager les propositions innovantes d'organisation des chefs d'entreprise, pour être accompagné dans la vie de l'entreprise parce que « ensemble on avance dans le bon sens » mais c'est aussi pour amener sa pierre à l'édifice : faire bénéficier de sa propre expérience : le MEDEF c'est la vie, « il respire et vit via ses membres »

### Michel PREVOST, PDG de la société PROMETAL CONSTRUCTEUR

à Bourg en Bresse, 422 avenue de Parme, Tél 04 74 32 73 00 ; 20 salariés, CA 6 M€



Son entreprise est spécialisée dans la construction ou la rénovation de bâtiments à structure métallique. Michel PREVOST a racheté cette entreprise il y a à peine 2 ans et bien sûr il y consacre tout son temps et son énergie. Il a néanmoins trouvé un moment pour répondre à notre invitation, à Péronnas.

« N'étant pas originaire de l'Ain, j'ai besoin de me créer un réseau local de connaissances et je pense que par le biais du MEDEF je pourrai y parvenir plus rapidement. D'autre part, que les chefs d'entreprise se regroupent au sein d'un syndicat me paraît essentiel pour défendre l'entreprise en travaillant sur des sujets d'intérêt commun : temps de travail, charges des entreprises... »

## Réforme de la Médecine du Travail

Depuis quelques années, la santé au travail est en pleine mutation. La loi du 20 juillet 2011 a renforcé le rôle exclusivement préventif des Services de Santé au Travail.

Les décrets précisant les dispositions de la loi viennent de paraître le 30 Janvier 2012. Le premier précise les missions des services de santé au travail interentreprises. Ce décret entre en vigueur le 1er juillet 2012.

Le second détermine les conditions d'organisation et de fonctionnement des services de santé au travail (SST). Pour remplir ces missions, le SST de l'Ain réalise des actions sur le milieu de travail et le suivi médico-professionnel des salariés. Ainsi, ce n'est plus uniquement un médecin du travail mais une équipe pluridisciplinaire composée de compétences médicales, techniques et organisationnelles qui vous conseille, reçoit vos salariés, effectue des actions d'information et de sensibilisation, réalise des études de postes, des métrologies...

Nous pensons que cette réforme mérite quelques explications.

**C'est pourquoi le MEDEF de l'Ain organise une réunion conjointement avec le Service de Santé au Travail de Péronnas : le vendredi 4 Mai 2012 à 9 h 00 au MEDEF de l'Ain.**

### Les rendez-vous de la protection sociale

L'environnement de la protection sociale est en constante évolution : réforme des retraites, désengagement de la Sécurité Sociale, hausse des prélèvements sociaux ... Le suivi et la mise à jour en cette matière est une préoccupation des chefs d'entreprise qui doivent à la fois rester vigilants sur la conformité de leurs régimes et se préoccuper de la situation de leurs salariés.

C'est pourquoi le MEDEF de l'Ain, en partenariat avec le Groupe APICIL, met en place un cycle de **deux rendez-vous annuels sur le thème de la protection sociale**. L'un au printemps, l'autre en début d'année, après adoption des lois de finances et loi de financement de la sécurité sociale.

Ces rencontres régulières seront l'occasion de compléter et actualiser vos connaissances ainsi qu'un lieu d'échange et de réflexion sur les stratégies à mettre en place dans vos entreprises.

**La première session aura lieu le mardi 12 juin 2012 au MEDEF de l'Ain → Contact : Paul CULTY paulculty@medef-ain.com**

## École - Entreprise

Porté par la Mission Ecole Entreprise du Rectorat de Lyon, le premier REEL (Réseau Ecole Entreprise Local) va voir le jour dans le département de l'Ain

Organisés par bassin de formation, les REEL rassemblent établissements d'enseignement et entreprises d'un même territoire en vue de développer ensemble des actions concrètes. Ils s'inscrivent dans le tout nouveau « Parcours de Découverte des Métiers et Formations » (PDMF) proposé aux élèves de collège, dès la classe de 5<sup>ème</sup>.

L'objectif est de permettre aux jeunes de mieux s'ouvrir au monde de l'entreprise.

Ils sont animés par un comité de pilotage constitué de deux chefs d'établissement, deux chefs d'entreprise, deux membres de la Mission École entreprise.

Sur le terrain, une équipe composée d'enseignants référents représentant tous les établissements du bassin a pour vocation de favoriser le travail en réseau. Véritable relais des différents partenaires, les enseignants référents seront les vecteurs d'une meilleure communication pour favoriser une meilleure circulation de l'information sur les pratiques et les expériences en matière de relation école entreprise, élaborer des actions sur le bassin, assurer la visibilité de celles qui auront été réalisées.

Aux côtés d'autres partenaires de l'Éducation Nationale, la Mission École Entreprise du MEDEF de l'Ain est conviée au Lycée Marcelle Pardé de Bourgen-Bresse le 20 mars prochain, pour présenter et valoriser les actions qu'elle développe sur le territoire.

**Contact : Marie Christine CINTAS  
Mail : mariechristinecintas@medef-ain.com**

### « Libérons les Potentiels »

Tel était le thème du 5<sup>ème</sup> Forum Education-Entreprise qui s'est tenu au Medef à Paris, le 14 mars 2012.

En filigrane des débats et tables rondes, ce sont les enjeux de l'accompagnement des jeunes dans leur orientation et la réussite de leur insertion professionnelle, la reconnaissance du droit à l'erreur et la capacité à rebondir, le renouvellement des approches pédagogiques pour favoriser l'expression de la créativité et libérer les potentiels, l'exploration des liens sociaux pour construire de nouveaux réseaux facteurs de succès, qui ont été abordés tout au long de la journée.





## INTERVIEW

### Agenda

#### 4 avril : Soirée d'échanges

Dans le cadre de la quinzaine de l'international Rhône Alpes, en partenariat avec la CCI de l'Ain et les CCEF Rhône-Alpes « Témoignages : quand une PME bénéficie du concours d'une grande entreprise à l'export »

Maison des Entreprises - Salle Bellevue : 17 h 30-19 h 30  
Contact : Sylvie Favro

#### 23 avril : Maintien en emploi / Pénibilité au travail : comment corréler les deux ?

Méthodologie, procédures, outils

Maison des entreprises - Salle Bellevue : 14 h - 17 h  
Contact : Marie Christine Duchêne et Jérôme Darmon

#### 27 avril : Crise financière, resserrement du crédit, utiliser son poste client

1. Point sur la conjoncture, par un courtier indépendant
2. La protection de votre poste client
3. Des outils pour l'utiliser comme source de financement de votre BFR

En présence d'un Juge du Tribunal de Commerce de Bourg en Bresse  
En partenariat avec le cabinet «AU Group»

Maison des Entreprises - Salle Bellevue : 9 h -11 h  
Contact : Paul Culty

#### 4 mai : Santé au travail

Point sur la réforme du 20 juillet 2011 et les décrets d'application du 30 janvier 2012.

Maison des Entreprises - Salle Bellevue : 9 h -11 h  
Contact : Paul Culty

### Le Club Entreprises & Handicap à votre écoute...



En décembre 1994, le MEDEF de l'Ain a créé une cellule «travailleurs handicapés» visant à favoriser l'insertion professionnelle de travailleurs handicapés dans les entreprises du département. En 2003, naît le club Entreprises & Handicap qui a pour objectif de développer un appui technique personnalisé et collectif aux entreprises favorisant l'emploi, la formation des personnes en situation de handicap, le maintien en emploi et le recours au milieu protégé.

#### Témoignage d'une entreprise du Club : la société MSA Gallet

« Une forte volonté de l'ensemble de la direction de MSA GALLET a permis d'impulser une politique ressources humaines en faveur du handicap qui s'est traduite par :

- un diagnostic de l'entreprise effectué en 2008 par la Responsable du Club Entreprises & Handicap du MEDEF de l'Ain déterminant des pistes d'actions, notamment des actions de sensibilisation au handicap.

- la mise en place de ces actions de sensibilisation réalisées par groupes auprès des managers et des superviseurs, puis auprès de l'ensemble du personnel, aux mois de mai et juin 2010.

Nous pouvons constater que ces interventions ont permis de changer le regard de chacun sur le handicap.

Les salariés nous rencontrent plus aisément au sujet de leurs difficultés et la responsable du Club nous épaula, à notre demande, dans ces rencontres.

Grâce à ces actions, nous pouvons constater une amélioration de notre obligation (6 % dans la loi) qui a progressé de 51,30 % entre 2008 et 2010. »

Contact : Marie Christine DUCHENE  
mail : [mariechristineduchene@medef-ain.com](mailto:mariechristineduchene@medef-ain.com)



Entreprise internationale de 255 salariés basée à Châtillon-sur-Chalaronne, MSA Gallet est spécialisée dans la conception et la fabrication de casques pour l'armée, l'aéronautique, les pompiers, l'industrie ...

247 Chemin de Bellevue  
BP 21 01960 PÉRONNAS

Tél. 04 74 32 17 10  
Fax 04 74 32 00 59

[sylviefavro@medef-ain.com](mailto:sylviefavro@medef-ain.com)  
[www.medef-ain.com](http://www.medef-ain.com)



Prochaine publication de La lettre du MEDEF de l'Ain juin 2012 : A très bientôt !  
Contact : Sylvie FAVRO

Directeur de Publication : Elisabeth REFFAY – Directeur Général du MEDEF de l'Ain  
Réalisation : dsfi.fr