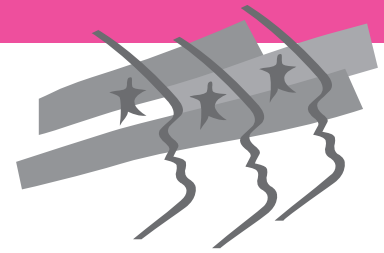


# La lettre du MEDEF de l'Ain

N° 37 Juin 2012-Juillet 2012



**MEDEF de l'ain**  
Mouvement des Entreprises de France

## NOUVEAU ! Management

Le MEDEF de l'Ain propose un nouveau cycle de réunions autour du « management », Pour vous inscrire, consultez notre Agenda en page 4.

En parallèle le MEDEF National organise « les trophées de l'action managériale », visant à promouvoir le management respectueux et responsable. Pour participer à ces trophées, merci de remplir le dossier de candidature accessible sur le site [www.medef-rh.fr](http://www.medef-rh.fr) et le renvoyer avant le 13 juillet 2012.

## Assemblée Générale du MEDEF de l'Ain le 20 juin 2012

suivie d'un apéritif et dîner barbecue en plein air au MEDEF de l'Ain, à partir de 18h30. Intervention de Monsieur Philippe CRUAU - MECAPLAST - sur « les clés d'une reconversion réussie »



## EDITO

### *Les entrepreneurs à l'honneur dans l'Ain !*

Chers Amis,

Il me semble prioritaire à l'heure actuelle de revaloriser l'image des chefs d'entreprise en France. Cela fait d'ailleurs partie des axes majeurs poursuivis partout par le MEDEF afin de faire évoluer les mentalités et les idées reçues.

Vous qui travaillez pour créer de la valeur et des emplois sans relâche tout au long de l'année, vous devez communiquer pour faire connaître vos initiatives et vos innovations de tous ordres au plus grand nombre. Il nous faut rétablir la vérité sur les valeurs et les actions des entrepreneurs aujourd'hui sur notre territoire.

Je souhaite avec votre participation présenter tout au long du deuxième semestre 2012 des expériences innovantes vécues par des entrepreneurs du département, que ce soit dans le domaine de la recherche, du management, de l'organisation, de la communication, du développement de nouveaux produits, de l'International ...

Agissons tous ensemble pour faire connaître vos réalisations et vos projets afin de mettre les entrepreneurs à l'honneur dans l'Ain !

Je compte sur vos témoignages à l'occasion de nos différentes manifestations sur le territoire mais aussi grâce à vos interviews dans notre lettre. Ces initiatives seront relayées au niveau de la presse afin de toucher également le grand public.

Pour démarrer ces actions, je vous invite à participer à notre soirée du 20 juin 2012 à partir de 18h30 à Péronnas où vous pourrez entendre le témoignage de Philippe CRUAU sur la reconversion du site de MECAPLAST à Izernore.

Merci pour votre soutien dans nos actions.

**Francis GUAITOLI**  
Président du MEDEF de l'AIN





## Le Printemps des Entrepreneurs

Le 3 avril se tenait à Lyon le Printemps des Entrepreneurs, organisé par le MEDEF Lyon-Rhône.



Bâti sur le même principe que l'université d'été du MEDEF National, plusieurs ateliers ont été organisés, soulevant des questions telles que « La responsabilité du chef d'Entreprise », « La place de l'environnement dans la société », « Les collaborations entre PME et grands groupes, associations et entreprises » etc...

Cette opération a réuni 1 500 participants, 25 intervenants, au cours de 4 ateliers-débats et 1 plénière. Compte tenu de cette grande réussite pour une première en Région Lyonnaise, cette manifestation sera sans doute renouvelée l'année prochaine. Nous vous tiendrons informés.

Retrouvez les comptes rendus sur : [www.printempsdesentrepreneurs.fr](http://www.printempsdesentrepreneurs.fr)



## Santé au Travail...



**Merci d'avoir participé nombreux le 4 mai à la présentation de la nouvelle réforme de la santé au travail et les implications pour les entreprises.**

Les principales évolutions de la loi du 20 juillet 2011 et de ses décrets d'application du 30 janvier 2012 portent notamment sur le développement des missions confiées aux SST (actions collectives et suivis individuels) et la mise en place progressive d'équipes pluridisciplinaires composées par exemple d'un Médecin du travail, d'un (e) Infirmier(e), d'un intervenant en Prévention des Risques Professionnels (IPRP) et d'un(e) assistant(e) technique.

Pour plus d'informations, vous pourrez retrouver la présentation intégrale sur notre site [www.medef-ain.com](http://www.medef-ain.com).

Pour illustrer cette évolution, un exemple d'action collective menée par l'équipe pluridisciplinaire dans les salons de coiffure nous a été présenté.

L'enjeu est de taille, il s'agit d'intervenir en amont dans une entreprise pour sensibiliser les professionnels à la prévention des risques potentiels ou observés dans le but de limiter les accidents du travail et les maladies professionnelles.

A l'occasion des échanges avec la salle, des entreprises se sont montrées intéressées par ce type de projet, notamment dans le domaine du transport pour les conditions de travail des chauffeurs routiers.

En conclusion, cette évolution de la médecine du travail nous donne plusieurs pistes d'amélioration pour répondre aux attentes des entreprises.

Ces évolutions seront adaptées en fonction des réalités locales dans un contrat pluriannuel d'objectifs et de moyens signé, par département, entre le SST et la Direccte.



## Ils adhèrent au MEDEF de l'Ain

### Patrick BURDEYRON un entrepreneur du WEB !



Patrick BURDEYRON a créé la web-agency «e-Conception» en 1998 à Lyon. Pour suivre l'évolution du web et répondre aux demandes de ses clients, e-Conception a développé son offre pour devenir aujourd'hui une agence globale de conseils en communication. Après 9 ans passés à Lyon, Patrick a installé e-Conception à Charnoz-sur-Ain en 2007. L'entreprise collabore avec plus d'une centaine de clients actifs.

Patrick ne s'arrête pas à son agence de publicité ; il est un réel entrepreneur. Il vient de créer [www.couleurgarden.com](http://www.couleurgarden.com), un site de e-commerce de jeux d'extérieurs et d'équipements de jardin (produits à retrouver très prochainement dans l'émission « D&CO » animée par Valérie DAMIDO sur M6). Il a également lancé en 2008 un site spécialisé dans la vente en ligne de biens immobiliers neufs à prix cassé [www.privateimmo.com](http://www.privateimmo.com). Ce site web est aujourd'hui le leader français sur ce marché.

Parallèlement, Patrick participe activement au MEDEF et ce depuis une dizaine d'années. Avant de s'installer dans l'Ain, il faisait déjà parti de l'antenne Rhodanienne de notre syndicat et est d'ailleurs encore membre aujourd'hui de la commission « communication » du Medef du Rhône. Cette année, il a choisi de prendre une double adhésion Ain-Rhône. Il souhaite ainsi se rapprocher des entrepreneurs de notre département, tout en continuant de suivre l'activité des membres lyonnais du Medef.

Pour lui le MEDEF constitue avant tout une addition de compétences et de personnes venues de divers horizons pour faire avancer les idées de la libre entreprise.

#### E-conception

**Impasse du Jura 01800 Charnoz-sur-Ain**  
Tél. 04 74 46 38 00

### Sabine DEVILLERS, un coach à votre écoute !



Sabine DEVILLERS a créé C'PRHO en 2007 pour répondre au besoin d'accompagnement des petites et moyennes entreprises locales : conseil en Ressources Humaines ou soutien opérationnel (ponctuel ou dans la durée), formations RH/management/communication, coaching individuel ou d'équipe. Accompagner le développement des Hommes au sein des Organisations est sa passion, et c'est ainsi tout naturellement qu'elle nous rencontre à Péronnas.

*« Travailler en partenariat avec les autres entreprises est indispensable à l'heure actuelle; se construire un réseau, échanger des informations, partager ses points de vues, anticiper les évolutions de son environnement et contribuer à le faire évoluer sont autant de raisons qui m'ont poussé à contacter le MEDEF de l'Ain dès mon arrivée dans la Région. J'y ai intégré des groupes de travail RH et suis depuis 2009 mandataire au FONGECIF de l'Ain. Le lien de proximité entretenu avec les sociétés implantées sur notre territoire favorise la mise en relation. Et quand on travaille comme moi dans un métier de relations, nouer du lien, c'est essentiel. »*

#### Cabinet C'PRHO

**Rue des anciens Combattants - 01440 Viriat**  
Tél. 06 18 01 02 79



**MEDEF**



Après avoir rappelé lors d'une interview au journal les Echos, que le point de vue de François Hollande sur le dialogue social, correspondait à l'approche préconisée par le MEDEF, Laurence Parisot a participé le 29 mai au rendez-vous proposé par Jean Marc Ayrault à chaque organisation syndicale (patronale et salariale).

Le premier dossier à défendre par le MEDEF sera la question des charges supplémentaires pour les entreprises.



Pour la onzième année consécutive et à l'initiative des trois clubs LIONS de Bourg-en-Bresse, en partenariat avec la CCI de l'Ain, le MEDEF de l'Ain, la Ville de Bourg-en-Bresse ainsi que de nombreux partenaires locaux, le 5 juin 2012 sera consacré à la recherche d'emploi. La phrase clef pour cette journée d'action sera une fois de plus :

**« Un pour tous, tous pour un »**

L'objectif du **Rallye Emploi** est de collecter le maximum de promesses d'emploi au cours de la journée, dans un esprit de solidarité entre Rallymen. À l'issue de cette action, les promesses d'emploi rapportées sont réservées aux seuls participants pendant 12 jours, avant d'être rendues consultables par tous au Pôle Emploi et à la Mission Locales Jeunes.





**Accompagner la mobilité des salariés,  
un enjeu économique et social !**

## Agenda

**20 juin : Assemblée Générale du MEDEF de l'Ain**

*Maison des Entreprises 18h suivie d'une soirée conviviale en plein air*

### Réunions Thématiques :

**7 juin : Management de proximité, passer du « faire » au « faire faire ».**  
En partenariat avec le cabinet Talentiel.

*Maison des Entreprises  
Salle Bellevue 9h-11h*

**12 juin : Point d'actualité sur la protection sociale.**

L'environnement de la protection sociale évolue constamment, il faut rester vigilant ! En partenariat avec APICIL

*Maison des Entreprises  
Salle Bellevue 9h-11h*

**19 juin : Égalité Hommes/Femmes : un accompagnement technique et financier.**

En partenariat avec Opcalia Rhone-Alpes

*Maison des Entreprises  
Salle Bellevue 9h-11h*

**28 juin : Budget communication : quelle cible ? Quel retour sur investissement ? Quelles actions ?**

En partenariat avec la société DSFI

*Maison des Entreprises  
Salle Bellevue 9h-11h*

**10 juillet : L'art de la négociation au quotidien. Avec vos salariés, clients, fournisseurs,...**

En partenariat avec le cabinet « Médiation »

*Maison des Entreprises  
Salle Bellevue 9h-11h  
Contact : Sylvie Favro  
sylviefavro@medef-ain.com*

Selon une récente étude du CREDOC, un établissement sur quatre signale que les problèmes de logement des salariés compliquent le recrutement, un sur cinq évoque des freins à la mobilité interne. Au total, 40 % des établissements sont affectés par les difficultés de logement de leurs salariés. Côté salariés, ce seraient 500 000 personnes en recherche d'emploi qui auraient renoncé à un poste pour un surcoût de loyer et 70 % des actifs refuseraient une opportunité professionnelle pour la même raison. Et lorsque l'on zoome sur les jeunes, le constat est plus rude encore, puisqu'un jeune sur deux peine à se loger, facteur pourtant déterminant pour démarrer sa carrière.

Face à ce constat, le groupe Amallia et le mouvement Action Logement se mobilisent pour trouver des solutions adaptées à chaque situation ; des réponses qui doivent être compétitives, souples et réactives pour les salariés, et bien identifiées par les entreprises.

## L'accompagnement à la mobilité

Chez Amallia, une structure et des chargés de mission sont exclusivement dédiés à l'accompagnement sur-mesure des salariés qui doivent déménager pour des raisons professionnelles. Ces équipes sont formées, tant pour identifier vos besoins et contraintes en tant qu'employeur, que pour le suivi opérationnel de la mutation : écoute des souhaits et besoins de toute la famille, évaluation du type de recherche à effectuer, visite et sélection de logements... la prestation peut aller jusqu'à l'aide à l'installation et l'apport de services complémentaires une fois la famille installée.

Action Logement peut vous aider, sous certaines conditions, à financer cet accompagnement, avec une subvention d'un maximum de 1900 à 2200 €, et propose au salarié, en complément ou indépendamment, un prêt de 1 % sur 36 mois maximum. Celui-ci lui permet de financer les autres frais liés à la mobilité, tels que la double charge de logement et certaines dépenses liées au site de départ ou d'arrivée.

Pour vous comme pour le salarié, la bonne gestion de cette transition est déterminante : déchargé des contraintes, le salarié est plus performant avant, pendant et après l'installation !

## Une aide « spécial jeunes »

Vous souhaitez recruter en contrat d'apprentissage, de professionnalisation ou mettre en place une formation en alternance avec un jeune de moins de 30 ans ? Grâce au MOBILI-JEUNE®, sachez qu'Amallia peut prendre en charge une partie des loyers que devra supporter votre nouvelle recrue, jusqu'à 100 € par mois de sa redevance ou son loyer (APL déduite).

Cette subvention peut s'étaler de 6 à 18 mois selon sa situation financière et la durée de sa formation.

*Pour connaître les modalités et les conditions, consultez votre conseiller relation entreprises :*

Christelle BOIREAU au **04 74 42 25 04**  
Hubert MANISSIER au **04 74 42 25 01**

**Pour connaître l'ensemble de nos prestations, nous vous invitons à consulter notre site [amallia.fr](http://amallia.fr)**



247 Chemin de Bellevue  
BP 21 01960 PÉRONNAS

Tél. 04 74 32 17 10  
Fax 04 74 32 00 59

sylviefavro@medef-ain.com  
[www.medef-ain.com](http://www.medef-ain.com)

Prochaine publication de La lettre du MEDEF de l'Ain août 2012 : A très bientôt ! Contact : Sylvie FAVRO

Directeur de Publication : Elisabeth REFFAY – Directeur Général du MEDEF de l'Ain Réalisation : dsfi.fr