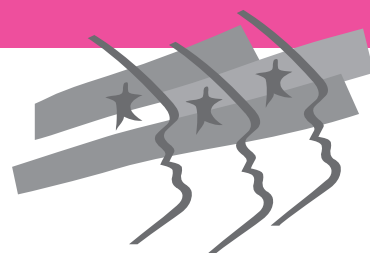


La lettre du MEDEF de l'Ain

N° 40 Décembre 2012 - Janvier 2013



MEDEF de l'ain
Mouvement des Entreprises de France

Représenter le Medef dans les instances paritaires

Le MEDEF de l'Ain dispose de différents mandats de représentation au sein des institutions et organismes départementaux et régionaux, dans lesquels siègent des employeurs ou leurs représentants.

Cette fonction vous conduit à participer à des groupes de travail dans lesquels vous pouvez témoigner de votre expérience au titre de l'entreprise.

Ce mandat à caractère bénévole vous permet :

- de connaître des réalités externes au monde de l'entreprise et de développer votre vision prospective ;
- de découvrir la diversité des stratégies des autres institutions ;
- de rompre votre isolement et d'élargir votre vision stratégique ;
- de défendre les valeurs de d'entreprise ;
- d'accéder au réseau Medef.

Nous vous invitons le 21 janvier 2013 à 9h au MEDEF de l'Ain à une réunion avec des mandataires en exercice. Ils pourront répondre à toutes vos questions sur le mandat qui vous intéresse.

Contact : Paul Culty
Tél. 04 74 32 17 13
paulculty@medef-ain.com

EDITO

La mobilisation pour une politique économique favorable aux entreprises et à leurs salariés se poursuit !



Après des décisions et des propositions pénalisant très fortement les entreprises et les salariés, un espoir était né avec l'annonce du nouveau Pacte national pour la croissance, la compétitivité et l'emploi début Novembre.

Nous attendons avec méfiance les modalités finales de ces nouvelles mesures.

Dans la réalité de ces dernières semaines, nous continuons à subir des hausses significatives de nombreuses taxes locales :

- Taxe foncière, doublement en 5 ans du taux départemental
- Cotisation Foncière des Entreprises (CFE) en forte hausse sur 4 Zones du département
- Taxe transport en développement sur certaines communautés de communes du département, aujourd'hui les entreprises françaises financent 45% des transports publics nationaux, soit 6.7 milliards sur 14 milliards. C'est totalement disproportionné

Comme nous en avons débattu lors de nos réunions sur les différents territoires, pour survivre les entreprises n'ont plus le choix, elles doivent militer de toute urgence pour faire abaisser massivement et rapidement toutes les charges qui impactent la compétitivité et exiger une réduction de la lourdeur administrative qui ne cesse de perturber leur fonctionnement.

C'est pourquoi nous avons décidé d'organiser une conférence de presse le 29 novembre en commun avec la CGPME et l'UPA pour rappeler à l'opinion publique que les entreprises attendent aujourd'hui une prise de conscience et des réponses rapides et simples.

Francis GUAITOLI
Président

Semaine pour l'emploi des personnes handicapées

(du 12 au 16 novembre)



Tout au long de cette semaine, le MEDEF de l'Ain s'est mobilisé, avec votre précieux concours, sur différents projets autour du Handicap.

Une journée Portes ouvertes chez ERDF à Bourg-en-Bresse

- Un atelier parcours en fauteuils roulants avec la participation de l'Association des Paralysés de France.
- Un jeu quizz animé par le MEDEF de l'Ain.
- Le témoignage de sportifs salariés d'ERDF ayant réalisé un raid de 500 km.
- Une pièce de théâtre et un dîner dans le noir (cf photo ci-dessus).

Premier grand rassemblement dans l'AIN des Entreprises Adaptées et des ESAT de l'Ain.

Pour vous faire découvrir une autre façon de répondre à votre obligation d'emploi de travailleurs. A cette occasion UNE CARTOGRAPHIE de toutes ces structures a été réalisée avec le concours d'un ESAT. Vous trouverez ce document en activant le lien suivant : <http://medef-ain.com/semaine-pour-lemploi-des-personnes-handicapees-2.html>

Handi'café à Amberieu en partenariat avec L'ADAPT

Les olympiades du Quizvivor

Challenge régional inter-entreprises organisé par les MEDEF de Rhône Alpes et la Sté UPANDGO ayant pour objectif de sensibiliser tous les acteurs de vos entreprises au handicap de façon ludique. La remise des prix aura lieu le 17 décembre 2012.

Merci à toutes les entreprises qui ont participé à ces manifestations

Contact : Marie Christine Duchêne
Tél. 04 74 32 17 14
Mail : mariechristineduchene@medef-ain.com

La Semaine Ecole Entreprise du 26 au 30 novembre en chiffre - dans l'AIN



► **1400** élèves de **45** classes de collèges et lycées au contact de **65** chefs d'entreprises ou managers présents, représentant 55 entreprises participantes. Les rencontres ont été organisées dans 7 lycées et 2 collèges du département. Une demi-journée sur le thème « Des métiers en évolution dans un territoire en mouvement » a été réalisée au Lycée Saint Exupéry de Bellegarde.

► **27** enseignants de collèges et lycées ont été volontaires pour une immersion pendant deux jours dans **18** entreprises différentes pour le stage « connaissance de l'entreprise ».

Un bilan dynamique pour la Semaine Ecole Entreprise dans l'Ain, dont l'objectif est d'établir et renforcer le dialogue entre le monde économique et le monde de l'éducation, d'initier les jeunes à l'esprit d'entreprendre et de leur donner un atout supplémentaire pour décider de leur orientation professionnelle, au travers de témoignages sur les différents métiers et secteurs d'activité

Contact : Marie Christine Cintas - Tél. 04 74 32 17 12

Mail : mariechristinecintas@medef-ain.com

Dirigeants: Pourquoi et Comment mettre en place une politique de Responsabilité Sociétale de l'Entreprise (RSE) dans votre entreprise ?

Tel était le thème d'une réunion animée par **Christophe SAVONNET**, Avocat spécialisé, et **Bertrand GLAIZAL**, Responsable Environnement et Energie à la CCI de l'Ain.



Bertrand GLAIZAL



Christophe SAVONNET

La RSE est un concept qui désigne une stratégie volontaire de l'entreprise pour la prise en compte des préoccupations économiques, sociales, sociétales et environnementales. C'est aussi un changement de comportement pour répondre différemment aux enjeux de l'entreprise. « La crise nous a obligés à revenir aux fondamentaux », une entreprise ne se limite pas à des bâtiments, des bilans, les Hommes et les Femmes, leur motivation participent également à la valeur d'une entreprise. Ne les négligeons pas si on veut gagner en efficacité !

Pour recevoir le guide « cap vers la RSE » du MEDEF :

Contact: Sylvie Favro - Tél. 0474321710 - Mail sylviefavro@medef-ain.com

Olivier LEFEBVRE, un jeune entrepreneur dynamique



Implantée à Ambérieu en Bugey, la société ATIC voit le jour en 1984. À l'origine cette entreprise confectionne des produits souples étanches aux liquides et gaz, exclusivement destinés au milieu médical. En 2009, Olivier LEFEBVRE a déjà beaucoup d'expériences et l'envie d'entreprendre. Il décide de racheter cette entreprise.

Depuis lors, il n'a eu de cesse de diversifier ses produits et ses clients. Il transforme des tissus techniques, les soude selon différentes techniques, pour des secteurs d'activité aussi variés que le médical (matelas immobilisateur), le secours (barrage anti-pollution), l'armée (tente à structure gonflable), ou l'industrie, domaine sur lequel ce jeune patron concentre aujourd'hui ses efforts.

Il parcourt le monde, visite beaucoup de salons toujours à la recherche de nouveautés. Il s'oriente maintenant vers l'export, noue des partenariats à l'étranger: les idées de développement ne lui manquent pas!

Cependant il constate « en France nous sommes pénalisés par le manque de flexibilité et confrontés à un problème crucial de manque de main-d'œuvre formée, par exemple chez nous de couturières ».

Olivier LEFEBVRE vient de rejoindre le MEDEF de l'Ain car il est sensible au rôle militant du MEDEF et à ses actions de lobbying, et quand un jour il disposera de plus de temps, il s'investira certainement dans un mandat: la formation!

Société ATIC
Zone Industrielle – Rue Albert de Dion
01500 Ambérieu en Bugey
CA 2011 : 800 K€

Et si le « Made in France » avait un avenir !



La société ROSTAING qui fabrique des gants de protection pour tous les secteurs d'activité: jardin, industrie, bâtiment a délocalisé une partie de sa production dès les années soixante-dix pour la survie de l'entreprise.

Mais quand les coûts salariaux mondiaux se resserrent et que l'on prend en compte les autres frais: droits de douane, transport, statut d'expatrié pour l'encadrement, on peut se poser la question de la relocalisation, tout au moins pour certains produits à faible part de main-d'œuvre.

Aujourd'hui les produits haut de gamme, à forte valeur ajoutée et nécessitant une main d'œuvre qualifiée ont donc été rapatriés sur le site historique de l'entreprise à Villieu Loyes Mollon.



Merci à Stéphane ROSTAING pour son témoignage, chiffres à l'appui, qui nous donne de nouvelles perspectives pour le « Made in France ».

Société ROSTAING
Route de Genève
01800 VILLIEU LOYES MOLLON
Tél 04 74 46 07 15
www.rostaing.com



Participation des Employeurs à l'Effort de Construction

La date limite de versement est le 31 décembre 2012

Agenda

11 Décembre 2012 : 1 000 jours pour maximiser la valeur de son entreprise en vue d'une cession

Réunion animée par R&T Magazine

Maison des Entreprises Péronnas 18 h

10 Janvier 2013 : Visite de l'URSSAF de l'Ain

Rue Pavé d'Amour Bourg 7 h 40

17 Janvier 2013 : La médiation : Comment mieux gérer les conflits

Réunion animée par des spécialistes du sujet.

Maison des entreprises Péronnas 9h-11h

Loi de Finance

En partenariat avec La Chambre des Notaires, l'Ordre des Experts Comptables, l'Ordre des Avocats et les autres syndicats patronaux.

28 janvier 2013 à Bourg en Bresse

Cinéma l'Amphi, 1 allée des Brotteaux Bourg 18 h

4 février 2013 à Oyonnax

Pôle Européen de Plasturgie 2 Rue Pierre et Marie Curie Bellignat 18 h



Grâce à votre participation, Amallia vous accompagne pour que le logement ne soit plus un frein à l'emploi.

Amallia mobilise ses compétences pour que parcours professionnel et parcours résidentiel soient en harmonie.

Notre expertise et nos multiples solutions sont à la portée de chaque société, quelles que soient sa taille et ses attentes.

**Retrouvez plus d'informations sur www.amallia.fr
Tél. 04 74 42 08 00**

Agir sur l'absentéisme comment le réduire et le maîtriser ?



Nous avons confié à Christophe Toulemonde, directeur de SECUREX l'animation d'un petit-déjeuner sur ce thème. Il nous a présenté différentes solutions : analyse et évaluation des données chiffrées, mise en place d'une politique de contre-visite médicale adaptée, formation aux entretiens de ré-accueil, prévention des risques professionnels, ainsi que les expertises médicales concernant les accidents du travail ou les maladies professionnelles...

Il a surtout insisté sur la nécessité de bâtir une stratégie concernant la mise en œuvre de la contre visite médicale afin de lui faire produire des effets tangibles pour l'entreprise. Il est à votre disposition pour élaborer un plan d'action.

Contact: Tél. 03 20 06 72 00 - www.securex.fr

92 500 € c'est la somme allouée à Bugey Développement par l'ANACT (Agence Nationale pour l'Amélioration des Conditions de Travail)

13 entreprises concernées vont bénéficier de fonds pour engager une démarche d'amélioration de la sécurité et des conditions de travail.

Ceci est le fruit d'un travail préparatoire commun entre le MEDEF de l'Ain et Bugey Développement.

Forum de l'emploi et de la formation les 18 et 19 octobre 2012 à Bourg en Bresse

Bilan chiffré : 38 postes présentés, 69 candidats reçus.

Le MEDEF de l'Ain remercie les entreprises qui ont participé à cette opération.

Ce forum a été très apprécié tant par les exposants que par les demandeurs d'emploi.

A refaire !



247 Chemin de Bellevue
BP 21 01960 PÉRONNAS

Tél. 04 74 32 17 10
Fax 04 74 32 00 59

sylviefavro@medef-ain.com
www.medef-ain.com

Prochaine publication de La lettre du MEDEF de l'Ain février 2013 : A très bientôt ! Contact : Sylvie FAVRO
Directeur de Publication : Elisabeth REFFAY - Directeur Général du MEDEF de l'Ain - Réalisation : dsfi-bourgenbresse.com