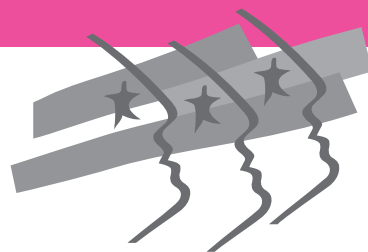


La lettre du MEDEF de l'Ain

N° 41 Février 2013 - Mars 2013



MEDEF de l'ain
Mouvement des Entreprises de France

Nouveau : Lancement du Cercle DAF du Medef de l'Ain

La philosophie du CERCLE est d'être un lieu d'échanges d'expériences et de bonnes pratiques de manière informelle et conviviale.

A l'image du cercle DRH, ce cercle est animé par un « noyau dur » des membres fondateurs : Marc Lizé - ACRA ; Audrey Barros - Expertise Crédits ; Laurent Rozier - PricewaterhouseCoopers (PWC) ; Bertrand Laffay - Infolégale et Paul Culty - Medef de l'Ain.

Une première réunion est prévue **le Vendredi 15 Février 2013 de 9H00 à 11H00.**

Elle aura pour thème :

« Les enjeux d'une bonne communication financière »

Contact : Paul Culty
Tél. 04 74 32 17 13
paulculty@medef-ain.com

EDITO

Après une conjoncture en fin d'année 2012 inquiétante dans tous les domaines d'activité, 2013 démarre sur une réelle note d'espoir avec la conclusion d'un accord des partenaires sociaux pour un « **nouveau modèle économique et social au service de la compétitivité et de l'emploi** ».

Cet accord rapproche la France des plus hauts standards européens (Allemagne, Danemark) en matière de fonctionnement du marché du travail et de relations sociales. Il instaure des modalités nouvelles et simples qui permettront une **adaptation rapide et sécurisée** des entreprises aux évolutions des carnets de commandes, de la conjoncture et des mutations technologiques. En introduisant des mécanismes qui facilitent la **conciliation**, qui raccourcissent les **délais de procédure** et qui réduisent l'**incertitude juridique**, il contribuera à diminuer le « risque » de l'embauche, notamment dans les PME et les TPE.

Les chefs d'entreprise doivent apprécier cette évolution du dialogue social à sa juste valeur. En effet, cet accord contient des dispositions favorables à une meilleure gestion de nos entreprises. Bien entendu, les nécessaires adaptations de l'organisation du travail et du code du travail ne sont pas toutes traitées. Il s'agit là néanmoins d'une première étape significative.

En 2013 plus que jamais le MEDEF de l'Ain veut être à votre écoute ; c'est pourquoi nous viendrons à nouveau sur votre territoire, dès le mois de Mars.

Je vous souhaite à tous mes meilleurs vœux de santé, de bonheur et de réussite dans vos entreprises.

Francis GUAITOLI
Président



Boris VESSELLA vient de rejoindre le MEDEF de l'Ain.

Il est chargé du Conseil en Ressources Humaines :



Sa mission se décline en trois axes :

- Aide au recrutement sur l'ensemble des étapes, conseil sur le type de contrat, suivi du candidat sur les 6 premiers mois de sa prise de poste
- Présentation des dispositifs Etat/Région de maintien et préservation des emplois, information sur les évolutions législatives et réglementaires, relais aux organismes experts
- Réalisation d'état des lieux de type GPEC : analyse des difficultés rencontrées, préconisations de pistes d'actions et relais éventuel vers un organisme expert pour la mise en place de la GPEC.

Contact : Boris VESSELLA - Tél 04 74 32 17 18 - Mail : borisvessella@medef-ain.com

Taxe d'Apprentissage



Le 28 février 2013 : c'est la date limite de versement de la Taxe d'Apprentissage !

Faites votre déclaration en quelques clics sur le site :

medef-ain.com
rubriques « nos services »
et « Gestion de la taxe d'apprentissage »

Vos codes de connexion personnels figurent sur votre bordereau de cotisation. Si vous n'avez pas reçu votre bordereau, contactez -nous.

En utilisant le service de collecte du Medef de l'Ain, vous choisissez de soutenir le développement de l'apprentissage et de la formation dans le département en lien avec les besoins des entreprises.

Contact : Marie France Bozonnet
Tél. 04 74 32 17 16
Mail : mariefrancebozonnet@medef-ain.com

Conseil en financement



Accéder à la propriété est le souhait de la plupart de vos salariés. La multitude d'informations provenant de toute part et l'évolution permanente de la réglementation rend les démarches de plus en plus complexes.

La conjoncture actuelle accentuant ce phénomène, vos salariés se retrouvent seuls, confrontés à des décisions essentielles pour leur avenir, qui impacteront également leur bien être dans le travail.

Nous nous devons de les accompagner dans ce « parcours du combattant », nous avons les solutions pour y parvenir.

En effet, le conseil en financement Amallia propose à vos salariés deux services experts pour les aider de manière simple et efficace.

Nos conseillers financiers peuvent :

- Etablir un diagnostic de leur projet, pour bien le dimensionner en fonction de leur situation.
- Monter l'ensemble du dossier de financement après avoir procédé à la recherche et à la négociation des meilleures conditions auprès de nos partenaires (banques, assurances, garanties...).

Cette prestation de services est totalement gratuite ; votre salarié bénéficiera même, grâce à nos accords de partenariat, d'une totale gratuité des frais de dossiers bancaires.

Pour toute information complémentaire, un conseiller spécialisé est à votre disposition au 04 74 22 43 04.

Coordination Handicap



Que vos projets soit d'embaucher une personne handicapée ou de proposer une qualification à une personne en risque de perdre son emploi, **cette action vous intéresse.**

La coordination Handicap régionale, en collaboration avec le Club Entreprises & Handicap de l'Ain, poursuit ses projets de qualification de personnes handicapées.

Après les métiers d'agent de service hospitalier, brancardier, agent d'accompagnement pour les personnes âgées, opérateur des industries de la chimie, nous lançons maintenant un projet de :

SECRÉTAIRE MÉDICALE ET MÉDICO-SOCIALE sous la forme d'un **contrat** de professionnalisation de 14 mois. Démarrage le **3 juin 2013**.

Nous restons à votre disposition pour tout renseignement complémentaire.

Contact : Marie Christine Duchêne
Tél. 04 74 32 17 14
Mail : mariechristineduchene@medef-ain.com

École/Entreprise



**Journée Thématique
Bassin Belley-Culoz**

Renforcer la relation école entreprise est l'un des objectifs majeurs de Monsieur Hervé CHAVANNE Directeur de la Cité Scolaire de BELLEY. La totalité du personnel enseignant et administratif de l'établissement, soit 65 personnes, a donc été conviée, le 4 février, à participer à **une journée thématique au sein de l'entreprise CIAT à Culoz.**

Après une présentation de l'entreprise le matin et une visite du centre de formation international, les participants ont travaillé l'après-midi au sein d'ateliers de réflexion dédiés à « La gestion de projet en entreprise » et à « La démarche de développement durable ».

Une journée très dense mais une initiative à renouveler !

Contact : Marie Christine CINTAS
Tél. 04 74 32 17 12
Mail : mariechristinecintas@medef-ain.com

L'aboutissement d'un travail commun !

**INAUGURATION D'UN CENTRE DE FORMATION LE 19 DÉCEMBRE 2012 :
GENÈSE D'UN LONG TRAVAIL DE PARTENARIAT ENTRE LES ACTEURS DU TERRITOIRE ET
DES ADHÉRENTS DU MEDEF DE L'AIN CITÉS CI-APRÈS.**

NÉGOCIATION DU MEDEF DE L'AIN AVEC LES PARTENAIRES SOCIAUX :

Dans les années 2000, le MEDEF de l'Ain a participé activement à la sécurisation des relations juridiques pour les entreprises basées à la fois sur les territoires français et suisse. Avec les partenaires sociaux, nous avons été à l'initiative de l'accord Franco- Suisse en cours de ratification qui définit le régime applicable aux salariés des entreprises du CERN, et de la Commission de Concertation.



Daniel NAEGELEN
Directeur Commercial
Société SPIE (Adhérent du MEDEF de
l'Ain) – Saint-Genis-Pouilly
Mail : d.naegelen@spie.com
Tél. 0041 227 19 88 88

Il y a plus de 3 ans, la **Commission Paritaire** (alternance de présidence : M. NAEGELEN, employeur, société SPIE, et M. RAFFOZ, salarié, CFDT) a décidé de créer un groupe de travail pour traiter de la **radio protection** du personnel intervenant sur le site du CERN ; sujet devenu essentiel notamment depuis la mise en route du nouvel accélérateur de particules. M.NAEGELEN explique « Une note d'instruction a été rédigée sur ce sujet, s'appliquant à toutes les entreprises qui répondent aux appels d'offre, gage d'équité entre les entreprises, garantie de sécurité pour les salariés et garantie juridique pour les employeurs. Le groupe de travail a conclu à la nécessité de mettre en place une formation liée aux risques professionnels du personnel des installations du CERN. Du fait de l'arrêt programmé de la machine pendant 18 mois à partir de mars 2013, plus de 1000 personnes -outre le personnel habituel- vont intervenir sur le site et devront être formées. Un cahier des charges a été établi. La société SOFRANEXT a été retenue pour animer la formation complétée par un « Chantier Ecole ». (Lire par ailleurs)

Pierre Claude GINOT, Président de l'Agence de Développement Economique du Pays de Gex est très engagé dans la vie sociale.

«Il est important de se mobiliser dans l'économie territoriale et plus particulièrement pour les entrepreneurs qui créent ou développent leur entreprise. Mon ancrage territorial dans le Pays de Gex et le Pays Bellegardien m'a conduit à me mobiliser au sein de l'Agence de Développement Economique (ADE)».

L'ADE propose un accompagnement sur mesure aux entreprises, mobilise l'ensemble des ressources et des partenaires. Elle aide au quotidien les entrepreneurs à faire face aux difficultés (étude financière, négociation avec les banques...). L'ADE a récemment aidé des entreprises telles que Terabee, 3D technologie, Sodimat Injection -sur le pays bellegardien- ou encore la société SOFRANEXT retenue pour former le personnel du CERN à la radio protection.
ADE : <http://www.ade01.org>



Pierre GINOT
Diffusion Automobile
du Pays de Gex.
Concessionnaire
Citroën (Adhérent du
MEDEF de l'Ain)
Tél. 04 50 20 54 54

Après plusieurs mois d'ingénierie et de conception pédagogique développées en collaboration avec le service radio protection du CERN, SOFRANEXT implante son nouveau centre de formation sur le technoparc de Saint-Genis-Pouilly, équipé d'un chantier école spécifique aux installations du Centre Européen de Recherche Nucléaire, où aujourd'hui sont dispensées ces premières formations radio protection pour les prestataires du CERN.

Depuis plus de 17 ans, Sofranext développe son savoir faire dans les domaines de la formation professionnelle, l'assistance et le conseil en matière de prévention des risques liés aux métiers du nucléaire et de la radio protection.

**Sofranext (Adhérent du MEDEF de l'Ain) - 5 centres de formation
en Rhône Alpes et PACA - 45 collaborateurs
Technoparc - Saint-Genis-Pouilly - Tél. 08 20 82 02 14**





Agenda

Présentation de la Loi de Finance 2013 :

28 janvier 2013 Bourg-en-Bresse

Cinéma l'Amphi,
1 allée des Brotteaux

4 février 2013 Oyonnax

Maison des Entreprises
2 rue Curie
01100 Bellignat

7 février 2013 : Comment remplir sa DOETH 2012 - De 14h à 17h30

Maison des Entreprises
247 chemin de Bellevue
01960 Peronnas

13 février 2013 : Contrat de génération De 9h à 11h

Maison des Entreprises
247 chemin de Bellevue
01960 Peronnas

15 février 2013 : Première réunion du Cercle DAF - Les enjeux d'une bonne communication financière De 9h à 11h

Maison des Entreprises
247 chemin de Bellevue
01960 Peronnas

22 février 2013 : Tarification des Accidents de Travail et Maladies Professionnelles - De 9h à 11h

Maison des Entreprises
247 chemin de Bellevue
01960 Peronnas

12 mars 2013 : Conseil d'administration du MEDEF de l'Ain suivi d'une conférence à 18h

Maison des Entreprises
247 chemin de Bellevue
01960 Peronnas

25 mars 2013 - 28 mars 2013

03 avril 2013 - 08 avril 2013 :

Réunions sur les territoires - 18h30

Lieux à définir. Thème : suites de l'accord du 11 janvier 2013.

Le MEDEF Lyon-Rhône organise un nouveau Printemps des entrepreneurs



Après le carton plein de la première édition qui a réuni près de 1 800 participants, le MEDEF Lyon-Rhône organise un nouveau Printemps des entrepreneurs le 9 avril 2013 au Double Mixte, sur le campus de la Doua.

Intervenants de très haut niveau, débats inattendus, échanges sans tabou ni langue de bois, ambiance détendue et conviviale... contribuent au succès de cette manifestation qui se veut un moment de réflexion et de rencontres pour le tissu économique régional. L'événement participe également au rayonnement de la métropole lyonnaise et prouve le dynamisme de notre territoire.

Le thème retenu cette année, « La ruée vers l'air(e) », est la promesse d'une nouvelle journée riche pour des entrepreneurs toujours en quête d'un nouveau souffle par l'innovation, le développement à l'international...

Rendez-vous le 9 avril 2013 !

Et en attendant découvrez le programme de la journée et inscrivez-vous sur le site Internet : www.printempsdesentrepreneurs.fr.

Alain GAILLARD rejoint la délégation régionale de l'Ain de l'association CRA (Cédants Repreneurs d'Affaires).



Après 43 ans de carrière dans la banque, dont les 12 dernières années en gestion de portefeuille clients Entreprise, Alain GAILLARD veut garder un pied dans le milieu économique, afin de ne pas être déconnecté de ce monde de l'entreprise. Il souhaite ainsi faire bénéficier les cédants et repreneurs d'affaires de son expérience professionnelle.

Cette arrivée va permettre de renforcer la présence du CRA sur le département en complément de Gérard RIGOULET qui assurait jusqu'à ce jour la représentation sur le département.

Le CRA est un réseau national créé en 1987 qui comme son nom l'indique, met en relation des dirigeants désireux de céder leur entreprise avec d'éventuels repreneurs inscrits au CRA. A ce jour le fichier compte 550 cédants pour 1360 repreneurs potentiels.

L'adhésion au CRA permet d'accéder à la base de données soit comme cédant soit comme repreneur en toute confidentialité.

Vous pouvez rencontrer Alain GAILLARD à la maison des entreprises à PERONNAS, sur rendez-vous par téléphone au 06 37 23 28 60 ou par mail cra.bourg@cra-asso.org.

Pour plus d'informations, consultez le site cra.asso.fr (plus de 50 000 visites par mois)



247 Chemin de Bellevue
BP 21 01960 PÉRONNAS

Tél. 04 74 32 17 10
Fax 04 74 32 00 59

sylviefavro@medef-ain.com
www.medef-ain.com

Prochaine publication de La lettre du MEDEF de l'Ain Avril 2013 : A très bientôt ! Contact : Sylvie FAVRO
Directeur de Publication : Elisabeth REFFAY - Directeur Général du MEDEF de l'Ain - Réalisation : dsfi-bourgenbresse.com