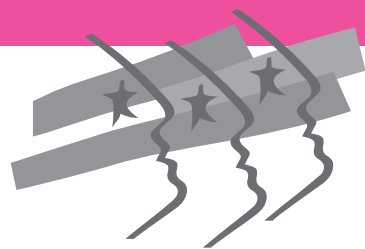


La lettre du MEDEF de l'Ain

N° 45 - Novembre 2013 - Décembre 2013



MEDEF de l'ain
Mouvement des Entreprises de France

Le patronat se mobilise



© MEDEF 2013

2000 chefs d'entreprise se sont réunis le 8 octobre à Lyon, pour manifester leur ras le bol et donner un carton jaune au gouvernement.

MEDEF et CGPME se sont exprimés ensemble par la voix de leurs présidents respectifs Pierre GATTAZ et Jean François ROUBAUD pour demander une baisse de la fiscalité sur le coût du travail, une baisse franche et massive des dépenses publiques pour améliorer la compétitivité de nos entreprises. Et de rappeler «qu'il faut faire confiance à l'entreprise qui peut régler 80 % des problèmes du pays».

Ce rassemblement a été à l'initiative du MEDEF Lyon Rhône et de la CGPME du Rhône.

Merci à tous pour votre mobilisation et votre présence à cette manifestation.

ÉDITO

Lundi 8 octobre, nous étions à Lyon MEDEF et CGPME unis pour exprimer un même élan de mécontentement. C'était un premier avertissement au gouvernement. Nous devons rester en état d'alerte maximum.

Je crois que tous les Chefs d'Entreprise font le même rêve que Benoît Soury, qui s'est exprimé à la tribune ; nous voulons tous pouvoir travailler librement en ayant toute la visibilité nécessaire pour la conduite de nos entreprises. Aujourd'hui ce n'est pas le cas et c'est un frein à toute initiative, embauche ou investissement.

La restauration de la compétitivité française passera par une refonte fiscale et une réglementation stable. **Mais les représentants de l'État ne nous entendent pas !**

Au contraire, la pression fiscale ne cesse d'augmenter aussi bien d'ailleurs pour les salariés que pour les entreprises.

Alors que la rentabilité des entreprises françaises était déjà parmi les plus faibles d'Europe, l'Impôt sur les Sociétés augmentera encore de 5 à 10.7% en 2013 et 2014 pour les entreprises dont le chiffre d'affaires dépasse les 250 millions d'euros. Dans le même temps nos voisins et concurrents baissent tous leur niveau d'impôt : 15 % pour l'Allemagne, 19 % la Pologne, 20 % la Grande Bretagne...

Les collectivités locales ne nous entendent pas non plus !

Nous traversons une crise sans précédent, les entreprises départementales souffrent mais la taxe foncière ne cesse de croître : entre 2008 et 2013, la part départementale a plus que doublé, passant de 6.29 % à 13.67 %.

Messieurs les élus et représentants de l'Etat, il est urgent d'agir ! Il nous faut maintenant des mesures concrètes en faveur de la réelle économie, à savoir celle des entreprises et de leurs salariés. C'est en effet la seule solution pour dynamiser l'emploi et le pouvoir d'achat de nos salariés.

Nous sommes convaincus que la solution passe notamment par une baisse massive des dépenses publiques qui représentent aujourd'hui 57 % du PIB. **Gérez l'Etat comme nous gérons nos entreprises !**

Francis GUAITOLI,
Président



Le Rendez-vous de l'Emploi et du Handicap



Le 19 septembre à Reyrieux dans la salle flambant neuve du « Galet » se tenait le Rendez-vous de l'Emploi et du Handicap.

Cette manifestation organisée par la mission Handicap du Medef de l'Ain (porteur du projet) et par l'ensemble des partenaires de la ZTEF Bresse-Dombes-Val de Saône a accueilli 25 entreprises venues avec 60 postes à pourvoir. Du côté demandeurs d'emploi en situation de handicap, ils ont été 240 à se présenter.

61 % de entreprises ont reçu entre 10 et 25 demandeurs d'emploi en situation de handicap et 10 % des entreprises sont reparties avec plus de 10 candidatures intéressantes. Un prochain bilan nous fournira les retombées en termes de retour à l'emploi, ce qui était l'objectif de cette manifestation.

Une expérience enrichissante à renouveler !



PROCHAIN RENDEZ-VOUS :

Le 21 Novembre, de 9H à 15H30 nous vous convions au **Village ESAT/EA** qui se tiendra cette année à la Salle des Fêtes de Saint Denis les Bourg.

Les acteurs économiques des milieux protégés et adaptés se réunissent pour la deuxième année consécutive. Cette année ils auront pour objectif de réfléchir à « **Comment répondre à l'obligation d'emploi des travailleurs handicapés ?** ». De grandes entreprises viendront témoigner.

Contact : Marie Christine DUCHÊNE
mariechristineduchene@medef-ain.com
Tél. : 04 74 32 17 14

Le rendez-vous annuel d'Amallia Bourg-en-Bresse



Cette année, Amallia Bourg en Bresse a joué les prolongations du festival de musique d'Ambronay en invitant ses adhérents et partenaires à l'abbaye. Ce moment de convivialité a permis à Michel Gallet, Président du Comité Territorial de Gestion du département et à ses membres, de dresser le bilan de l'activité 2012 : 859 entreprises adhérentes, 8,5 millions de collecte, 2 514 ménages aidés, 478 familles logées, 4,2 millions d'euros engagés sous forme de subventions ou de prêts auprès des bailleurs sociaux.

De fait, Amallia contribue activement à la performance économique et sociale du département.

Afin d'éclairer l'auditoire sur le périmètre couvert par le Groupe, Pascal Parent, Directeur Général, et Jean-François Berger, Président, ont rappelé les actions réalisées au niveau national : plus de 136 millions d'euros versés par 7 887 entreprises au titre de la participation à l'effort de construction, 29 433 ménages aidés et 6 114 familles logées.

La contribution des entreprises permet, chaque année, d'améliorer les conditions de logement de vos salariés et de sécuriser leur parcours résidentiel.

Cette convention a également permis de mettre en avant trois des services d'Amallia : la mobilité professionnelle (l'accompagnement dans la recherche du logement), le conseil en financement (service de courtage gratuit) et l'assistance (l'aide aux salariés en difficulté).

L'équipe d'Amallia Bourg-en-Bresse remercie tous les participants venus nombreux pour assister à cet événement. Cette soirée s'est clôturée par un concert privé donné par le trio musical « Les Timbres ».

Nouvelles Perspectives



La société SCREEN DIFFUSION existe depuis 1994. Son PDG, Daniel Bastien, est spécialiste en parachèvement de pièces industrielles.

En quoi consiste votre métier ?

Je suis partenaire de grands groupes industriels locaux ou nationaux. Mon métier consiste au parachèvement, c'est-à-dire au montage-assemblage, conditionnement de produits plastiques ou autres et personnalisation par sérigraphie ou marquage à chaud, selon la taille et le volume des pièces à traiter. Je travaille en étroite collaboration avec les bureaux d'études de mes clients. J'exerce mon activité chez les donneurs d'ordres mais avec mon matériel et mes équipes, de façon autonome, ce qui permet de limiter les coûts de logistique, notamment pour les grosses pièces difficiles à manipuler. SCREEN Diffusion est aujourd'hui reconnue pour sa qualité de travail et son savoir-faire.

Comment voyez-vous l'avenir ?

La crise de 2008 nous a poussés à nous diversifier. En 2009 nous avons créé la société EDB Packaging, qui s'est spécialisée en impression numérique. Nous avons investi dans du matériel de très haute technicité, ce qui nous a permis de percer sur ce marché très concurrentiel. De nouveaux collaborateurs vont rejoindre notre société d'ici fin 2013 notamment dans la conception et le design. Pour poursuivre ce développement, nous comptons acquérir de nouvelles machines mais pour ce faire nous avons besoin de plus d'espace. La construction d'un nouveau bâtiment se révélera nécessaire à très court terme. La crise nous aura au moins permis d'innover !

Daniel BASTIEN
SCREEN DIFFUSION & EDB PACKAGING
ZA Champagne sud
35 route de Champ Biolay
01580 IZERNORE
Tel 04 74 76 52 92
dbastien@edb-packaging.com

BG Flat Series : Un brevet pour les câbles en acier haute performance

Parlez-nous de votre entreprise.

Après 30 ans dans deux groupes sidérurgiques de production de câbles d'acier, j'ai eu envie de créer ma propre structure : Steel Ropes Concept and Application. SRCA est un cabinet de consultant spécialisé dans le calcul et la conception des câbles d'acier à très haute performance. Mon expérience m'a amené à concevoir un nouveau type de produit pour lequel j'ai déposé un brevet (INPI - N° 1354313 du 14 Mai 2013). Je travaille en binôme avec mon épouse qui s'occupe de la comptabilité et de l'informatique.

Quel est l'intérêt de votre produit ?

Il répond à des exigences nouvelles en termes d'applications spécifiques : les charges à lever sont de plus en plus hautes, les mines sont plus profondes (mines d'or, de cuivre de diamant...). Et surtout les opérations en mers profondes (2 000 à 3 000 m) sont devenues un standard. BG FLAT series est un mariage de plusieurs technologies complexes utilisées dans la production des câbles. Pour sa mise au point et sa production je coopère avec deux constructeurs en Turquie et en Corée du Sud et j'envisage un partenariat avec d'autres constructeurs en Europe, aux USA et au Canada.

Quelles sont vos attentes ?

Tout va dépendre d'événements extérieurs hors de mon contrôle (copies, évolutions, autres inventions, réglementations...) ainsi que de ma capacité à protéger mon invention (une protection mondiale est nécessaire). Un point positif : depuis cette année un brevet émis dans un pays de l'UE est protégé dans la totalité des 27 pays membres alors qu'auparavant il ne l'était que pays par pays.

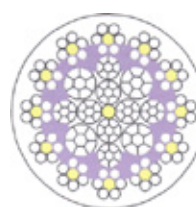
Comment voyez-vous le futur pour votre Brevet ?

Ma priorité est de développer la production, et de positionner mon produit sur le marché mondial. L'enjeu peut rester faible (3 000 à 4 000 To/an de production) ou très important (jusqu'à 30 000 To/an). J'aimerais que ce brevet reste français mais ce sera certainement difficile, voire utopique.

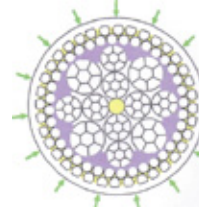
SRCA - Bernard GUENOT - bernardguenot@wanadoo.fr
108 Allée du Lot. Perret - 01000 Saint Denis les Bourg



Bernard Guénot



Câble conventionnel



Câble selon brevet
BG FLAT Series

2020, faire Gagner la France

A l'occasion de quatre nouveaux rendez-vous sur les différents territoires du département, le Président GUAITOLI recueille les propositions des chefs d'entreprise autour du projet « MEDEF 2020 : faire gagner la France »



Réunion du 9 octobre,
avec Patrick MARTIN

Il s'agit de donner :

- Une vision à la fois ambitieuse, innovante, porteuse d'espoir et d'enthousiasme
- Une vision de long terme qui éclaire le court terme
- Une vision qui circule et que l'on diffuse
- Une vision collective pour la France

Un livre pédagogique paraîtra au Printemps 2014 rassemblant toutes ces propositions.

Venez aussi contribuer à ce projet sur le site : www.france-2020.com

Agenda

14 Novembre : A l'issue du Conseil d'Administration, Conférence sur le thème «L'engagement des collaborateurs »
Animée par Jacques QUINIO, du Cabinet Right Management
Maison des entreprises
01960 PERONNAS
18h - 20h

21 Novembre : Village ESAT/EA. Les acteurs économiques des milieux protégés et adaptés se mobilisent avec pour objectif de réfléchir à « Comment répondre à l'obligation d'emploi des travailleurs handicapés ? »
Salle des Fêtes de Saint Denis les Bourg
9h - 15h30

22 Novembre : « Les besoins de financements de vos projets »
En collaboration avec Audrey BARROS, du cabinet FIDANCE, courtier en financement d'entreprises.
Maison des entreprises
01960 PERONNAS
9 h - 11h

4 Décembre : Bien vendre son entreprise... malgré la crise !
En partenariat avec R&T Magazine et le CRA
Maison des entreprises
01960 PERONNAS
18h - 20h

14ème Edition de la Semaine Ecole Entreprise 18 au 22 novembre 2013

Vous êtes chef d'entreprise ou manager ? Passez une matinée dans un collège ou un lycée pour échanger avec les jeunes, les enseignants et leur faire partager votre expérience de l'entreprise. Impliquez-vous dès aujourd'hui dans l'orientation des jeunes.



8 collèges et lycées ouvriront leurs portes :

Notez dès à présent ces dates et confirmez nous votre présence.

Lundi 18 novembre après-midi :
Lycée Professionnel Saint Joseph/BOURG-EN-BRESSE

Mardi 19 novembre matin :
Lycée Professionnel Marcelle PARDE/BOURG-EN-BRESSE

Mardi 19 novembre après-midi :
Collège AMPERE/OYONNAX

Mercredi 20 novembre matin :
Collège Saint EXUPERY/AMBERIEU EN BUGEY

Judi 21 novembre matin :
Collège et Lycée Jeanne d'ARC/GEX

Mardi 26 novembre après-midi :
Collège Roger POULNARD/BAGE LA VILLE

Judi 5 décembre matin :
Collège Thomas RIBOUD/BOURG-EN-BRESSE

Accueillez aussi des enseignants de collège et lycée pour un stage de deux jours d'immersion en entreprise le jeudi 21 et le vendredi 22 novembre.

Nos objectifs : Donner le goût d'entreprendre ! Valoriser l'entreprise !

Contact : Marie-Christine CINTAS
mariechristinecintas@medef-ain.com
Tél. : 04 74 32 17 12 / 06 63 92 11 05

Emplois d'Avenir – Ouverture au secteur privé

Depuis le lancement du dispositif fin 2012, la Mission Locale Jeunes Bresse Dombes Côtière a permis la signature de près de 200 Emplois d'Avenir dont 30 avec des entreprises du secteur marchand. Retour sur ces entreprises privées qui osent l'Emploi d'Avenir !



A gauche, Fabrizio BERTOLLOTTI, à droite Mathieu GIANOLA, 23 ans, embauché en Emploi d'Avenir dans l'entreprise TMB en tant que chauffeur Poids Lourds.

Fabrizio BERTOLLOTTI

Directeur de l'entreprise GEDIMAT POCHON et de TMB (Transports Béton Montrevel)

« L'Emploi d'Avenir représente pour nous deux avantages. L'intérêt, c'est de former les jeunes au poste de travail avec nos méthodes et notre savoir-faire. Dans un deuxième temps, l'aide fiscale qui est allouée permet de baisser le coût des charges, ce qui n'est pas négligeable.

C'est aussi la possibilité d'engager une démarche sur le long terme pour ensuite bénéficier d'un salarié formé, compétent et qui restera dans l'entreprise.

Enfin, je pense que ces contrats permettent à tous les jeunes qui en ont la volonté d'y arriver, de s'ouvrir des portes sur le monde du travail. »



247 Chemin de Bellevue
BP 21 01960 PÉRONNAS

Tél. 04 74 32 17 10
Fax 04 74 32 00 59

sylviefavro@medef-ain.com
www.medef-ain.com

Prochaine publication de La lettre du MEDEF de l'Ain : Janvier 2014. A très bientôt ! Contact : Sylvie FAVRO
Directeur de Publication : Elisabeth REFFAY - Directeur Général du MEDEF de l'Ain - Réalisation : dsfi-bourgenbresse.com