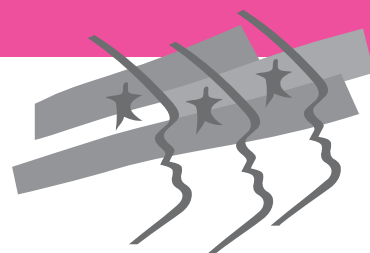


# La lettre du MEDEF de l'Ain

## N° 50 - Septembre 2014 - Octobre 2014



**MEDEF de l'ain**  
Mouvement des Entreprises de France

### Commission TPE/PME du MEDEF

Tout début septembre, à l'initiative de Thibault Lanxade, président du Pôle entrepreneuriat et Croissance des TPE PME du MEDEF, nous vous avons sollicités pour participer à une enquête sur le financement des entreprises en vue de la tenue des assises du Financement organisées par la présidence de la république. Vous avez été nombreux à participer et nous vous en remercions vivement.

Thibault Lanxade nous fera l'honneur de sa présence, le 27 octobre prochain après-midi, à l'occasion de l'une de nos réunions « *territoire* » pour un échange avec les entreprises de notre département.

Nous vous invitons à réserver cette date, dès à présent, et à participer nombreux. Les précisions vous parviendront par mail très prochainement.

Contact : Sylvie Favro  
sylviefavro@medef-ain.com

### ÉDITO

#### Nouveau gouvernement et nouvelles ambitions !

L'Université d'été du MEDEF a été marquée cette année par plusieurs tendances :

#### Un résultat positif : des politiques enfin prêts à répondre aux attentes des chefs d'entreprise :

- Le discours de Manuel Valls confirme sa vision réaliste de l'économie de notre pays et sa volonté de soutenir les entreprises. Son nouveau gouvernement devrait permettre une mise en œuvre plus rapide et plus cohérente du pacte de responsabilité.
- Les interventions de Michel Sapin et Thierry Mandon (secrétaire d'État chargé de la réforme de l'État et de la simplification) ont confirmé cette évolution en faveur des entreprises en réaffirmant les objectifs pragmatiques et concrets des travaux en cours actuellement, par exemple la non-rétroactivité des mesures fiscales.
- Après ces nouvelles promesses de nos politiques, nous attendons maintenant le passage aux actes dans les plus brefs délais.

#### Un objectif : 1 million d'emplois :

- Le MEDEF et les branches professionnelles ont confirmé leur volonté de se battre pour le maintien de l'emploi et le développement des embauches en lien avec une plus grande flexibilité du marché du travail.
- La campagne « *Beau Travail* », menée par le MEDEF à la télévision, a permis de sensibiliser l'opinion au potentiel de postes non pourvus disponibles. Un travail de fond sur les freins à l'embauche et sur les nouveaux axes de développement a été également présenté : travail dominical, ouverture en soirée...
- Cet objectif ambitieux ne pourra se réaliser que dans la durée et à condition de faire évoluer notre cadre législatif actuel.

#### Une vision : une France qui gagne dans un monde qui bouge :

- Le travail réalisé par le MEDEF sur le projet « *France 2020 : une France qui gagne* » va faire l'objet d'un manifeste pour diffuser cette vision à partager par le plus grand nombre.
- Cette démarche collaborative, lancée l'année dernière, a rassemblé plus de 20 000 chefs d'entreprise et généré plus de 3 000 contributions dans toute la France.
- Par ce manifeste, le MEDEF veut faire bouger les lignes dans un état d'esprit offensif et positif, conscient des défis à relever.
- Les interventions sur ce sujet, lors de l'Université d'été, ont montré combien les enjeux internationaux et les nouveaux métiers de demain vont révolutionner le monde d'aujourd'hui.

Face à tous ces changements, les actions du MEDEF et des chefs d'entreprises sur nos territoires restent primordiales tant dans leur rôle pédagogique pour sensibiliser tous les acteurs aux réalités économiques que dans leur rôle prospectif et force de proposition pour faire évoluer notre pays afin de s'adapter aux réalités de demain !

Merci à tous pour vos actions et votre soutien.



Francis Guaitoli  
Président

## Transport MULLER, une affaire familiale



L'origine de la société remonte au grand-père de Bernard Muller qui, après la grande guerre, à l'aide d'une charrette à cheval, collectait le lait de fermes en fermes et le livrait à une centrale en Suisse. En 1960, le père et l'oncle de l'actuel dirigeant créent une entreprise dont la ressource essentielle reste la collecte de lait dans les villages de la zone franche. Puis le domaine d'activité s'élargit, et ils transportent du vin d'appellation contrôlée vers une clientèle de restaurateurs, de magasins spécialisés suisses.

Bernard Muller, qui a fait ses armes dans différentes entreprises, reprend le flambeau en 1977. La proximité de l'aéroport de Genève engendre beaucoup de relations commerciales d'import/export. Les opérations en douane croissent et le nouveau dirigeant développe l'activité d'agence en douane qui occupe, aujourd'hui, une dizaine de salariés, sur quarante environ au total.

Pour compenser la perte du transport longue distance, marché aujourd'hui trop concurrentiel, la société Muller a fait le choix de promouvoir le transport en groupage de toutes marchandises, rapide, efficace sur de courtes distances mais surtout de garantir à ses clients un service de qualité, de sérieux et de proximité. « Dans ce métier, on cherche toujours de nouveaux clients et notre meilleure publicité est notre image, notre réputation de sérieux. Nous sommes très exigeants avec notre personnel en ce qui concerne la qualité et le relationnel! Nos chauffeurs et

*nos déclarants en douane sont nos meilleurs technico-commerciaux »!*

En 2005, le transporteur s'est installé sur une zone de 2 ha où il a d'abord construit bureaux et entrepôts. Il développe alors l'activité de logistique et devient plateforme relais entre la France et la Suisse. Puis, en 2013, un atelier mécanique Poids Lourds ultra moderne et sécurisé a vu le jour, (grâce notamment aux conseils avisés de la CARSAT), permettant en interne de gérer l'entretien de la flotte.

En homme averti, Bernard Muller a organisé sa succession puisque son fils a rejoint l'entreprise, il y a déjà une dizaine d'années.

### **Pourquoi avoir choisi de rejoindre le MEDEF en 2013 ?**

Le MEDEF a une double utilité, d'une part le président national est très actif et défend bien l'entreprise et, d'autre part, au niveau local c'est une vraie nécessité. Les réunions qui nous sont proposées nous permettent de côtoyer des collègues de tous horizons, d'échanger et de partager des idées. C'est une bonne démarche du MEDEF envers les petites entreprises !

#### **CONTACT**

#### **TRANSPORTS J. MULLER & Cie**

586 route de Nant

01280 Prevessins-Moens

Tél. 0450 407455

[www.transport-muller.com](http://www.transport-muller.com)



## Des couleurs sur mesure

ELIAN, entreprise familiale de la Plastics Vallée de 1949 à 1999, dont l'activité est la coloration de matières plastiques, s'adosse début 2012 au Groupe américain A. Schulman.

Pierre Segol, le directeur général, nous précise que « l'une des richesses de l'entreprise est d'avoir misé sur des valeurs fortes telles que l'écoute client, la réactivité, le progrès et la loyauté. Notre management est basé sur ces valeurs et nous sensibilisons régulièrement le personnel à cette philosophie. D'autre part, s'être rapproché d'un groupe industriel international plasturgiste est une réelle opportunité. Nous avons maintenant 8 sites qui exercent le même métier que nous en Europe, ce qui nous permet de profiter de synergies et d'échanges de nos savoir-faire. Mais nous gardons la volonté farouche de combiner un service client local et global. Notre métier est un métier de service et nous nous devons d'être proches de nos clients, et pas seulement géographiquement! » Aujourd'hui, ELIAN emploie plus de 110 personnes. L'activité requiert une grande réactivité et une présence en 3 x 8 pour réaliser jusqu'à 6 000 tonnes/an destinées aux transformateurs de matières plastiques dans tous les domaines: injection, soufflage, extrusion. Les couleurs ELIAN, on les trouve dans les emballages, alimentaires ou non, la cosmétologie, les produits de la maison...



« La Qualité est facteur essentiel pour pénétrer nos marchés: ELIAN a été la première entreprise de coloration de matières plastiques certifiée ISO en France, il y a 22 ans! ». Au-delà, l'entreprise s'est dotée d'un système informatique intégré garantissant une complète traçabilité de ses produits et un pilotage entièrement informatisé et visuel de sa production. Récemment, dans un souci de progrès permanent, ELIAN a mis en place une démarche HACCP système qui identifie, évalue et maîtrise les risques et satisfait les exigences de l'industrie de l'emballage alimentaire.

### CONTACT

#### ELIAN

ZI Sud Plastics Vallée - 01100 Bellignat  
Tél. : 0474817220 - [www.elian-aschulman.com](http://www.elian-aschulman.com)

## 15<sup>e</sup> Édition de la Semaine École Entreprise - 17 au 21 novembre 2014

**Vous êtes chef d'entreprise ou manager ?**

**Notez dès à présent cette date.**

Passez une matinée dans un collège ou un lycée pour échanger avec les jeunes, les enseignants et leur faire partager votre expérience de l'entreprise. Impliquez-vous dès aujourd'hui dans l'orientation des jeunes.

7 collèges et lycées ouvriront leurs portes à Bage-la-Ville, Belley, Bourg-en-Bresse, Chatillon/Chalarnonne, Miribel, Oyonnax.

**Donnez le goût d'entreprendre !  
Valorisez l'entreprise !**



### CONTACT

[mariechristinecintas@medef-ain.com](mailto:mariechristinecintas@medef-ain.com)  
Tél. : 04 74 32 17 12/06 63 92 11 05

## Club Entreprise & Handicap : les dates à retenir

**Judi 2 octobre, de 9 h à 16 h**, à la salle des fêtes de Saint-Denis-lès-Bourg (rue des écoles) : Salon des sous-traitants et des prestataires de l'HAINDICAP. Osez leurs compétences, changer votre regard.

**Judi 16 octobre** : Accessibilité – Horizon 2015 : comment se mettre en conformité. Avec la participation de Cyril Goutte, chef d'Unité à la DDT (Direction Départementale des Territoires).

**17 au 21 novembre** : Semaine pour l'Emploi des Personnes Handicapées

En étroite partenariat avec le FORCO, OPCA du commerce et de la distribution, une formation vendeur conseil en magasin avec option possible hôte de caisse est proposée aux entreprises du commerce et de la distribution. **Les contrats en alternance d'un an démarrent le 26 novembre 2014.**

### CONTACT :

[mariechristineduchene@medef-ain.com](mailto:mariechristineduchene@medef-ain.com)  
Tél. : 04 74 32 17 14

# Vous accompagner

## Agenda

• Réunions Maison des Entreprises  
247 Chemin de Bellevue  
01960 Péronnas

**25 septembre 2014 de 9 h à 11 h**  
*Base de Données Économiques et Sociales (BDES): Pourquoi et Comment Communiquer?*

**2 octobre 2014 de 9 h à 11 h**  
*Tarifification CARSAT en matière accidents du travail et maladies professionnelles*

**16 octobre 2014 de 14h30 à 16h30**  
*Club Entreprise & Handicap: Accessibilité à l'horizon 2015*

• Réunions extérieures

**18 septembre 2014, de 9 h à 11 h**  
*Absentéisme et maîtrise des coûts des régimes complémentaires*  
**Hôtel Lyon Est**  
**Autoroute A42**  
**01700 Saint-Maurice-de-Beynost**

**14, 21, 27 et 30 octobre 2014**  
*Réunions « Territoire » sur les différents bassins*



Soucieux du bien-être de vos salariés, nous nous devons de les accompagner et nous avons les solutions pour y parvenir.

**Un projet Immobilier ? Oui mais bien accompagné, avec le conseil et courtage en financement**

Voici 4 avantages qui font la différence:

**La simplicité:** un interlocuteur unique qui les conseille et gère les démarches à leur place avec une vraie visibilité sur leur projet, sans mauvaise surprise ou frais cachés.

**La rapidité:** le tour de plusieurs banques en un rendez-vous et un accord bancaire dans les plus brefs délais.

**L'économie:** une prestation totalement gratuite, des taux d'emprunts négociés et des frais de dossiers bancaires gratuits.

**La sécurité:** une analyse objective effectuée par nos spécialistes et la prise en compte de leur situation dans sa globalité pour bien dimensionner leur projet.



Ils n'ont pas encore trouvé la maison de leurs rêves? **Amalia** propose également des programmes du groupe.

Pour toute information complémentaire, un conseiller spécialisé est à votre disposition  
au 04 74 22 43 04  
ou 04 74 42 08 02



**À Beynost :**

Faites le choix d'une maison de ville à proximité du centre et des commerces: maisons contemporaines du 4 au 5 pièces avec jardin privatif et garage.

## Nathalie Nevoret-Burtin vient de rejoindre le MEDEF de l'Ain

Elle est chargée du Conseil en Ressources Humaines. Sa mission se décline en trois axes:

- Aide au recrutement sur l'ensemble des étapes, conseil sur le type de contrat, suivi du candidat sur les 6 premiers mois de sa prise de poste.
- Présentation des dispositifs Etat/Région de maintien et préservation des emplois, information sur les évolutions législatives et réglementaires, relais aux organismes experts.
- Réalisation d'état des lieux de type GPEC: analyse des difficultés rencontrées, préconisations de pistes d'actions et relais éventuel vers un organisme expert pour la mise en place de la GPEC.



**CONTACT:** Nathalie Nevoret-Burtin  
n.burtin@medef-ain.com - Tél. 04 74 32 17 18



247 Chemin de Bellevue  
BP 21 - 01960 Péronnas

Tél. 04 74 32 17 10  
Fax 04 74 32 00 59

sylviefavro@medef-ain.com  
www.medef-ain.com

Prochaine publication de la lettre du MEDEF de l'Ain: novembre 2014. À très bientôt! Contact: Sylvie Favro  
Directeur de publication: Élisabeth Refray - Directeur général du MEDEF de l'Ain - Réalisation: dsfi-bourgenbresse.com