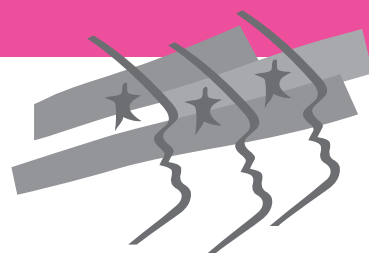


# La lettre du MEDEF de l'Ain

## N° 51 - Novembre 2014 - Décembre 2014



**MEDEF de l'ain**  
Mouvement des Entreprises de France

### Spécial TPE/PME

### Visite d'entreprises

le 27 octobre 2014

Suite à l'invitation du MEDEF de l'Ain, une vingtaine de responsables d'entreprises sont allés visiter et échanger sur le terrain avec les dirigeants et les salariés de deux entreprises.

Découvrez le détail des visites en p. 3

### La réussite du Forum Emploi !

La 10<sup>ème</sup> édition du **FORUM EMPLOI** a été ponctuée par un taux de fréquentation en forte hausse, près de **2 500 visiteurs** sur la journée.

Les **41 entreprises** présentes ont exprimé leur satisfaction, par rapport aux profils de candidatures rencontrés et à l'organisation clé en main.

Le MEDEF de l'Ain participait à cet événement : **55 demandeurs d'emploi** ont été reçus

### ÉDITO

## Le MEDEF au cœur des TPE/PME

La journée du 27 octobre a été l'occasion de visiter deux entreprises représentatives de notre territoire et de réaffirmer le rôle des petites et moyennes entreprises dans les instances du MEDEF tant au niveau local que national.

Nous avons accueilli ce jour-là plusieurs membres de la Commission Croissance TPE – PME du MEDEF National: Jean-Marc Barki, cofondateur de la société Sealock (fabricant de colles industrielles), Anthony Streicher qui dirige HA Plus PME, (société qui mutualise les achats non stratégiques des petites entreprises), Guillaume Cairou, dirigeant de Didaxis (société de portage salarial spécialisée dans les métiers de la prestation intellectuelle, du conseil, de la formation et de l'ingénierie) et François Gonord, Chargé de mission senior, Direction des Affaires Économiques, Financières et TPE-PME-ETI au MEDEF National. L'après-midi s'est terminé par un échange entre nos invités et une bonne vingtaine de Chefs d'Entreprise, l'occasion de débattre et d'échanger sur les préoccupations des TPE/PME du département, de recenser les principales difficultés rencontrées et d'identifier les propositions de chacun.

Ces réunions, organisées régulièrement dans toute la France, ont pour but de nourrir la réflexion et les positions du MEDEF National.

**Les thématiques évoquées ce jour-là traduisent certainement vos priorités actuelles :**

- \* Activité morose et manque de visibilité commerciale
- \* Souhait de simplification administrative et réglementaire
- \* Demande d'allègement des charges pour rétablir la compétitivité
- \* Réforme du droit du travail pour plus de flexibilité
- \* Problème d'attractivité du territoire et de mobilité des salariés...

Rappelons que les TPE/PME sont le cœur business de l'économie française et la principale source de développement des emplois. 99 % des militants du MEDEF sont des patrons de TPE-PME, notamment à travers les mandats, ce qui prouve bien que le MEDEF est au cœur des TPE/PME !

Le MEDEF défend les entreprises de toute taille et de tout secteur d'activité.

**Appel à la mobilisation lancé conjointement par le MEDEF, la CGPME et l'UPA.**

**Si vous voulez exprimer vos préoccupations de Chef d'Entreprise, rejoignez-nous à Lyon le mercredi 3 décembre prochain à 18 Heures : Amphithéâtre - Salle 3000 - Cité Internationale - 50 quai Charles de Gaulle - 69463 Lyon**

Francis Guaitoli,  
Président



## Quand les grands élèvent les petits...

Installée à Bellegarde, au Brésil et aux USA, PXL-SEALS a des ambitions internationales comme en témoigne son nom ! Créée en 1994, PXL-SEALS propose une palette de services qui vont de l'expertise à l'installation sur site en passant par la conception, la fabrication et la distribution de systèmes d'étanchéité. Elle s'est aujourd'hui positionnée sur une niche ciblée très technique et particulièrement sensible, à savoir les étanchéités dédiées aux applications du secteur des énergies renouvelables et plus particulièrement l'électricité produite avec l'eau et le vent. L'entreprise s'est récemment associée à EDF et ALSTOM dans le cadre d'un projet structurant de pôle de compétitivité (Innov'Hydro) avec pour ambition la conception des turbines du XXI<sup>e</sup> siècle : « *s'adosser à de grandes firmes nous a été très utile, nous leur devons notre présence au Canada, au Brésil, en Inde et en Chine. Les grands n'ont plus peur des petits, ils se proposent même de les « élever » pour qu'ils grandissent à leurs côtés* ». Une formidable aubaine dont PXL-SEALS ne peut que se réjouir. « *Reste à espérer que cet exemple si évident en Allemagne et chez les Anglo-Saxons deviendra une posture naturelle de la part des grandes entreprises et j'en appelle aux élus de toutes convictions, qui ont envie d'une France qui gagne pour qu'ils soutiennent sans réserve de telles initiatives.* »

M. de Tonnac est un homme plein d'idées et de ressources, « *faire vivre l'entreprise est un combat passionnant* ». L'éthique, le respect et l'accompagnement de ses salariés sont les valeurs qu'il privilégie pour y parvenir. PXL-SEALS occupe une vingtaine de salariés dont quatre ingénieurs et

six techniciens et réalise avec près de 3 M K€ de CA plus de 40 % à l'export. Jacques de Tonnac a rejoint le MEDEF il y a quelques années par conviction. Aujourd'hui il applaudit le discours et les idées de Pierre Gattaz.

### CONTACT

#### PXL-SEALS

27 rue de l'Industrie - 01200 Bellegarde/Valserine

Tél. : 04 50 48 02 09 - [www.pxlseals.com](http://www.pxlseals.com)



## Négociant dans le Bugey... de fruits et légumes



Il y a 15 ans, Désiré Fernandez rachetait l'entreprise « Carotte Primeurs » dans laquelle il travaillait déjà depuis 25 ans, autant dire qu'il possède un réel savoir-faire et savoir-être. Ce matin, comme chaque matin, le téléphone ou plutôt les trois téléphones crépitent sans discontinuer : M. Fernandez négocie ici une tonne de tomates cerise, là une palette de clémentines... Ainsi va la matinée.

Grossiste, il achète « en production » des fruits et légumes en provenance d'Italie, d'Espagne, de Martinique, d'Afrique du Sud, ou d'agriculteurs locaux, selon les produits. Il rend régulièrement visite aux producteurs et entretient avec le monde agricole d'excellentes relations. Les prix se négocient chaque jour, voire plusieurs fois par jour en fonction de l'offre et la demande, comme n'importe quel produit coté en bourse. Toute

sa relation de travail est basée sur la confiance : Il connaît les marchands et aussi les habitudes de consommation ; il peut donc acheter en conséquence, en profitant d'opportunités.

Il prépare, conditionne la commande et la livre à J + 1 contre 48 heures dans la plupart des autres circuits de distribution, ce qui constitue un réel avantage par rapport à la concurrence. Il possède sa propre flotte de camions, lui permettant d'assurer un service complet, aidé en cela par 17 collaborateurs aujourd'hui. Ses clients, la grande distribution, les collectivités et les restaurateurs, se situent à proximité : en Isère, Savoie, Haute-Savoie et Ain. Adhérent depuis plusieurs années, M. Fernandez apprécie les services et les conseils que lui apporte le MEDEF de l'Ain.



### CONTACT

#### Carotte Primeurs Sarl

262 Route du Lit au Roi - 01300 Massignieu-de-Rives

Tél. : 04 79 42 10 11 - Mail : [carotte.primeurs@wanadoo.fr](mailto:carotte.primeurs@wanadoo.fr)

## Spécial TPE/PME

### Vehixel à Attignat

Nous avons été accueillis dans cette entreprise familiale par Grégory TROUILLET avant une visite détaillée et commentée des ateliers de fabrication par leurs responsables.

L'entreprise qui emploie aujourd'hui 160 personnes a trois activités principales : le Transport en Commun de Personnes (TCP), le Transport de Personnes à Mobilité Réduite (TPMR) et le Transport de Sécurité.

Une gamme très complète de véhicules TCP permet de répondre à des besoins de transport urbain, scolaire, de ligne, tourisme mais aussi Transport de Personnes à Mobilité Réduite (TPMR) ou transport à la demande.

En ce qui concerne l'activité de Transport de Sécurité, elle s'articule autour du transport de valeur et du transport de sécurité civile.



### Jam Difus à Péronnas

Michel Labalme, dirigeant de la société Jam Difus\* à Péronnas nous a fait découvrir son activité. Cet autodidacte gère cette TPE de 10 salariés spécialisée dans la fabrication de films teintés pour les vitres automobiles. Réalisation, à la demande, de kits thermoformés, de films teintés ou sécurité prédécoupés à la forme de chaque modèle de véhicule. Les commandes sont reçues par internet et traitées puis expédiées le jour même.



\* Dépositaire des marques Variance Auto, Variance Store et Solarama. Distributeur des produits Luminis

**Nous remercions ces entreprises pour la qualité de leur accueil, tous les participants ont beaucoup apprécié la découverte de leurs activités et la possibilité de pouvoir échanger en direct avec les équipes sur place.**

## Amallia



C'est au cœur de la Cité Médiévale de Pérouges qu'Amallia\* organisait le 30 octobre dernier sa rencontre annuelle sur le thème « **Tous vos salariés ont un projet logement : quelles sont les contributions d'Amallia ?** ».

En 2013, 857 entreprises de l'Ain ont versé à la Direction Territoriale d'Amallia 8.9 millions d'euros de participation des employeurs à l'effort de construction.

Amallia Bourg-en-Bresse soutient les collectivités locales dans leur politique de l'habitat et -partie plus visible de l'iceberg- cofinance le logement social: 5.2 millions d'euros engagés en 2013 ont permis le financement de 1287 logements neufs abordables dans le département.

Amallia Bourg-en-Bresse accompagne 16 salariés et leur famille dans leur parcours logement **chaque jour**, quelle que soit leur situation ou leur projet (location, accession, mobilité, travaux, solidarités).

### Quels salariés peuvent prétendre au logement social Amallia ?

70 % des ménages peuvent prétendre à une location dans le parc de nos partenaires bailleurs, car suivant les ressources, différents types de logement social existent. Preuve en est, une personne seule qui gagne en moyenne 2400 € par mois peut prétendre à un logement à loyer abordable, tout comme un couple avec 2 enfants dont le revenu mensuel est de 4600 €. En aidant les salariés à se loger dans des conditions abordables, Amallia contribue au développement économique et social du territoire de l'Ain.

\* Amallia est le 4e acteur national du réseau Action Logement (ex 1 % logement) et maison mère du groupe du même nom. Constitué de filiales immobilières et de services, le groupe Amallia est un opérateur global du logement dédié en priorité aux salariés.



## Agenda

Réunions Maison des Entreprises  
247 chemin de Bellevue  
01960 Péronnas

### 4 novembre 2014

Les différentes approches des risques psychosociaux dans l'entreprise  
Formation journée de 9h00 à 17h00

### 14 novembre 2014

« Les dispositifs de sécurisation et de développement de l'entreprise »  
De 9h00 à 11h00

### 17 novembre 2014

À l'issue du conseil d'administration, conférence sur le thème « Leadership & Stratégie » animée par Yves Richez  
À partir de 18h30

### 9 décembre 2014

Point sur les évolutions de la formation professionnelle  
De 9h00 à 11h00

### 11 décembre 2014

Troubles psychiques et addictions, réunion animée par le club « Entreprises & Handicap »

### du 17 au 23 novembre 2014

À l'occasion de la Semaine pour l'Emploi des Personnes Handicapées (SEPH) votre club « Entreprises & Handicap » vous prépare une surprise, ou plutôt **cing surprises!**

## L'expérience de la société Guillet

**Florent GIREAU, directeur général de la société GUILLET vient d'intégrer une personne sourde profonde et muette.**

Nous avons besoin d'un tourneur sur Machine-Outil, la mission handicap du MEDEF de l'Ain nous a proposé une personne qui correspondait à nos besoins.

Nous sommes certifiés ISO 14001 et OHSAS 18001 depuis plusieurs années, ce qui implique entre autre un respect et une protection des personnes.

Pour faciliter son intégration, nous avons dû trouver des outils pour minimiser les handicaps de Noël.

Dans un 1er temps, nous communiquons à l'aide d'un tableau blanc. Cela était long et contraignant. Puis, nous avons utilisé un smartphone équipé d'un logiciel de reconnaissance vocale pour lui communiquer les instructions en français écrit.

Après une période de tests concluante, nous avons équipé plusieurs postes informatiques de l'atelier de ce logiciel et d'un micro afin que chacun puisse communiquer avec Noël.

Aujourd'hui, Noël est parfaitement intégré dans notre société, et il tient

son poste à 100%. Son handicap dû au manque de communication a été fortement réduit grâce à ces outils informatiques. Les handicaps ne sont de nos jours plus insurmontables.

Le club "Entreprises et Handicap" nous a permis de trouver des solutions afin de réduire la barrière de ce handicap. Nous avons pu aussi avoir des appuis afin d'obtenir des aides à l'embauche.

*La société familiale GUILLET basée à Villebois, créée en 1643, est un acteur majeur dans la fabrication d'outils réalisés à 100 % en France pour le travail de la pierre et du béton et pour l'outillage à percussion dans l'industrie.*



Noël entouré des dirigeants

## Des compétences mises en valeur

Une démarche pilotée par le MEDEF de l'Ain et notamment le club « **Entreprises & Handicap** », a été initiée il y a 3 ans afin de mieux faire connaître les acteurs du monde économique des secteurs protégés et adaptés.

Nés de l'adhésion de la plupart des structures, des groupes de travail ont été mis en place. Ils ont abouti à :

- \* La création d'une journée événementielle par année, regroupant la plupart des EA et des ESAT de l'Ain afin de montrer leurs métiers et leurs compétences en action,
- \* La conception d'une cartographie, réalisée par un ESAT, synthétique, complète et agréable à lire rassemblant un maximum de renseignements,
- \* La mise en place d'une synergie forte afin de faire valoir les compétences des personnes en situation de handicap travaillant en EA et en ESAT.



### CONTACT

**Marie-Christine Duchêne** - Tél. : 04 74 32 17 14  
Mail : [mariechristineduchene@medefain.fr](mailto:mariechristineduchene@medefain.fr)



247 Chemin de Bellevue  
BP 21 - 01960 Péronnas

Tél. 04 74 32 17 10  
Fax 04 74 32 00 59

[sylviefavro@medef-ain.com](mailto:sylviefavro@medef-ain.com)  
[www.medef-ain.com](http://www.medef-ain.com)

Prochaine publication de la lettre du MEDEF de l'Ain : janvier 2015. À très bientôt! Contact : Sylvie Favro  
Directeur de publication : Elisabeth Reffay - Directeur général du MEDEF de l'Ain - Réalisation : dsfi.fr